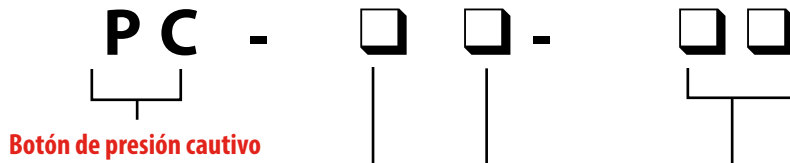


## Actuadores de botón de presión para uso rudo

Los actuadores de botón de presión para uso rudo se pueden usar en válvulas de vástago individuales o en aplicaciones montadas en panel. Estos botones de presión están disponibles en una variedad de colores, lo que permite codificar con colores o diferenciar fácilmente entre válvulas cuando se diseñan sistemas de control.

Tienen un resorte integrado, de manera que el botón siempre retorna a la posición extendida cuando se lo libera sin carga adicional en la válvula.

El diseño de estos botones de presión permite la máxima activación de la válvula sin un desplazamiento excesivo o carga lateral de la válvula, lo que asegura un rendimiento superior y una larga vida útil.



**Tamaño de rosca de montaje**  
 3 - rosca 5/8-32 (16 mm)  
 4 - rosca 7/8-32. (22 mm)  
 5 - rosca 1 3/16-28 (30 mm)

**Estilo de botón**  
**E** - Extendido  
**F** - Al ras  
**M** - Hongo

**Color del botón de presión**  
**BK** - Negro    **WH** - Blanco    **RD** -Rojo  
**GN** - Verde    **YL** - Amarillo    **BL** - Azul  
**OR** - Naranja    **GR** - Gris

*Nota: Disponibles en colores no estándar; consulte a la fábrica*



**No. de parte** Descripción  
PC-3E-(color) Rosca 5/8-32, extendido (especifique color)



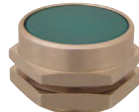
**No. de parte** Descripción  
PC-4E-(color) Rosca 7/8-32, extendido (especifique color)



**No. de parte** Descripción  
PC-5E-(color) Rosca 1 3/16-28, extendido (especifique color)



**No. de parte** Descripción  
PC-3F-(color) Rosca 5/8-32, al ras (especifique color)



**No. de parte** Descripción  
PC-4F-(color) Rosca 7/8-32, al ras (especifique color)



**No. de parte** Descripción  
PC-5F-(color) Rosca 1 3/16-28, al ras (especifique color)



**No. de parte** Descripción  
PC-3M-(color) Rosca 5/8-32, hongo (especifique color)



**No. de parte** Descripción  
PC-4M-(color) Rosca 7/8-32, hongo (especifique color)



**No. de parte** Descripción  
PC-5M-(color) Rosca 1 3/16-28, hongo (especifique color)